

FISA TEHNICA

FITINGURI DIN PVC INJECTATE SI TERMOFORMATE

Standard de produs: SR EN 1401-1

Domeniu de utilizare: fittingurile se utilizeaza la executarea de retele exterioare de canalizare si drenaje

Temperatura de utilizare: maxim 60°C;

Culoare: RAL 8023

Rigiditate nominala: $\geq 4\text{kPa}$ pentru SDR 41
 $\geq 8\text{kPa}$ pentru SDR 34

Dimensiuni fittinguri termoformate

Ramificatie PVC	U.M	DN	Amin	Bmin	Cmax	Ad min	Bd min	Cd min	L1min
45° 87°	mm	250/110	55	18	70	32	6	26	125
		250/160	55	18	70	42	9	32	125
		250/200	55	18	70	50	12	40	125
		315/160	62	20	70	42	9	32	132
		315/200	62	20	70	50	12	40	132
		400/160	70	24	80	42	9	32	150
400/200	70	24	80	50	12	40	150		

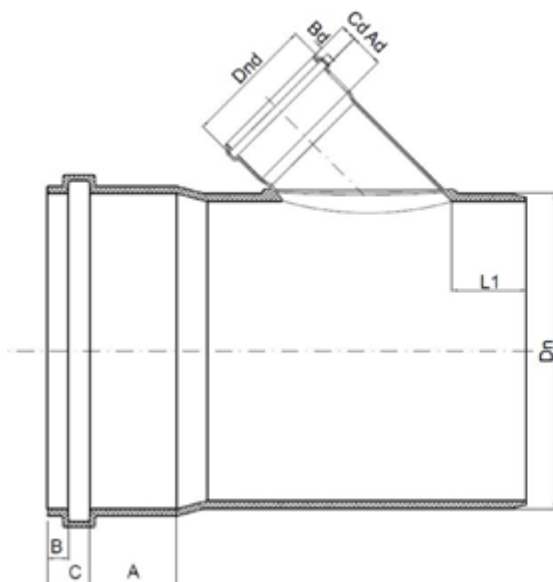


Fig. 1 Ramificatie PVC 45°

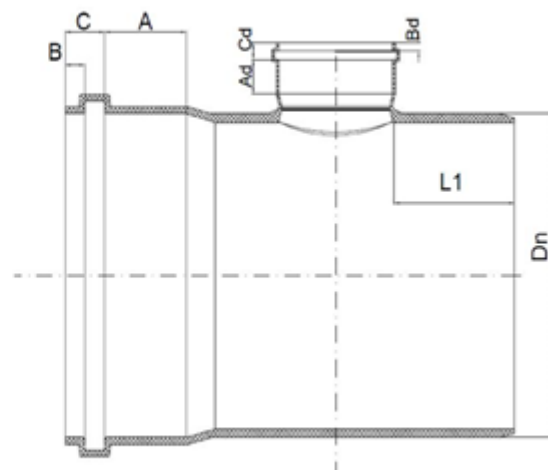
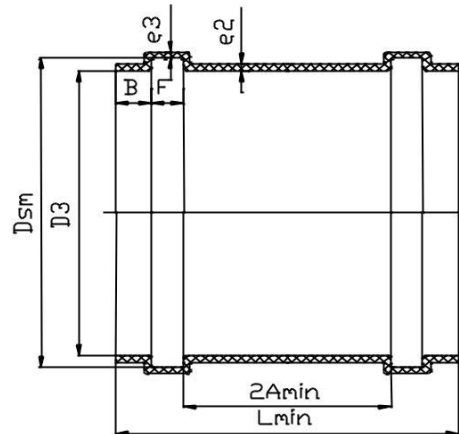


Fig. 2 Ramificatie PVC 87°

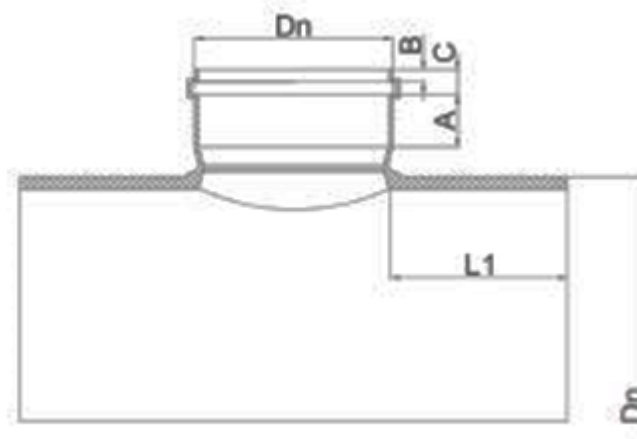
Tab. 2

Mufa de reparatie	U.M	DN	L_{min}	D_{sm}	D_3	B_{min}	F	e2	e3
	[mm]	160	125	173,8	160,5	9	11,7	3,6	3
		200	150	200,6	215,6	12	13	4,4	3,7
		250	185	250,8	272,9	18	19,5	5,5	4,7
		315	205,6	316	338,9	20	20,8	6,9	5,8
		400	236,2	401,2	427,1	24	24,1	8,8	7,4


Fig. 3 Mufa de reparatie

Tab. 3

Sa de bransare din PVC	U.M	DN	A_{min}	B_{min}	C_{max}	L_{1min}
	[mm]	250/160	42	9	32	70
		315/160	42	9	32	80
		400/160	42	9	32	80
		400/200	62	20	70	80


Fig. 4 Sa de bransare

Dimensiuni fittinguri PVC injectate

Tab.4

Cot PVC	U.M	DN	A _{min}	B _{min}	C _{max}	L1 _{min}
45 °	[mm]	110	32	6	26	60
		160	42	9	32	81

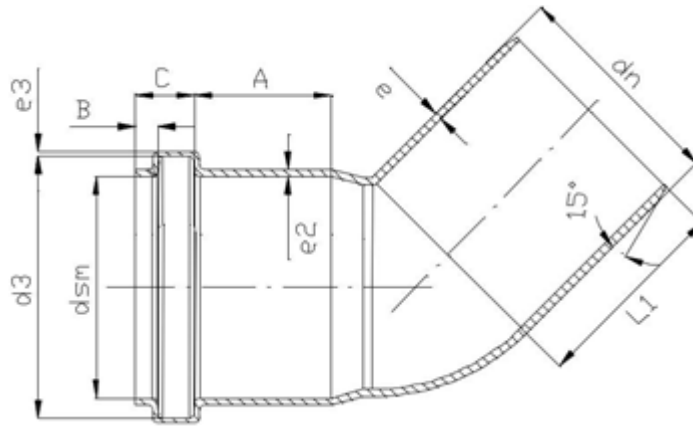
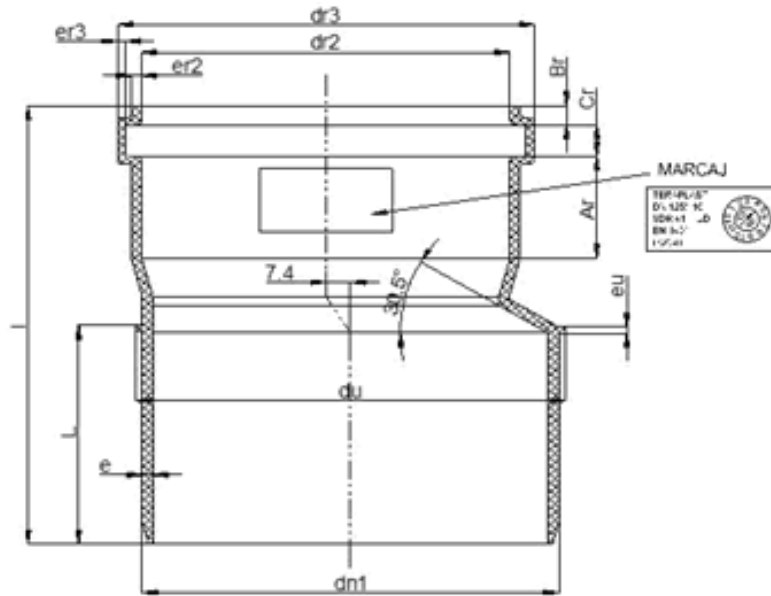


Fig. 5 Cot PVC

Tab.4

	U.M	REDUCTII	
DN	mm	160	125
Dnr		110	110
dn1		110	125
du		168	129
dr2		110,6	110,6
dr3		120,3	120,3
e		4	3,2
er2		2,9	2,9
er3		2,4	2,4
eu		3,5	2
Ar		34	32,5
Cr		16,1	10
Br		7	6
L		81	69



Fitingurile din PVC produse prin procedeul de injectie sunt fabricate in gama SN ca a tevilor, pentru aceleasi conditii de utilizare.

Marcarea

-pentru **fitinguri injectate** se face prin lipierea unei etichete ce contine numele si tipul produsului si codul de bare.

-pentru **fitinguri termoformate** se face prin lipierea unei etichete ce contine numele si tipul produsului, standardul, materialul, rigiditatea inelara, zona de montaj, data fabricatiei si schimbul.

Ambalare:

-fitingurile injectate se ambaleaza in cutii, numarul lor depinde de dimensiunea acestora.

-fitingurile termoformate din PVC se ambaleaza pe paletii de lemn, numarul de bucati difera in functie de diametrul tevii. Ramificatiile se ambaleaza astfel: primul rand se aseaza cu mufele pe palet iar mufele ramificatiilor din randul de deasupra se introduc in capatul cu sanfren al ramificatiilor din randul de jos. La final paletul se infasoara cu folie stretch pentru rigidizarea acestuia.

Depozitarea

Se face pe suprafete perfect plane, iar daca perioada de depozitare este mai mare de 3 luni se recomanda acoperirea cu o prelata pentru a evita degradarea sub actiunea razelor solare. Stivuirea pachetelor in depozit se face pe maxim doua randuri.

Manipularea

Manipularea se face evitandu-se contactul ambalajelor cu substante agresive , care ar putea distruge, paletul, folia de protectie, folia stretch, telescoapele, capacele si gratarele de fonta. Produsele nu trebuie trantite, tarate in timpul operatiilor de incarcare-descarcare din remorcile auto, manipularea trebuind sa se faca dupa prinderea acestora cu mare atentie. Manipularea paletilor cu telescoape se face cu ajutorul stivuitoarelor.

Este interzisa aruncarea paletilor cu telescoape, sau a telescoapelor de pe platforma camioanelor.

Transportul

Transportul paletilor se face cu ajutorul camioanelor, asezandu-se pe o suprafata plana. In timpul transportului paletii trebuie bine ancorati, pentru a nu se deteriora.

Garantia:

Conform legii 449/2003 termenul de garantie este de 2 ani de la data livrării cu respectarea condițiilor de manipulare, depozitare, transport și a instrucțiunilor de montaj.

Garantia se anulează dacă:

- Nu se respecta instrucțiunile de manipulare, depozitare și transport.
- Nu se respecta instrucțiunile de montaj, intretinere și utilizare (după caz).

Durata medie de utilizare 50 de ani.

La sfârșitul duratei medii de utilizare menționată în Certificatul de garanție produsele sunt tratate ca și deseuri în conformitate cu legislația în vigoare în vederea reducerii efectelor negative ale acestora asupra mediului.

Deseurile de mase plastice vor fi colectate și stocate într-un depozit adecvat (în locuri special marcate de stocare a deșeurilor), pe termen mediu și lung, în cantitățile și condițiile stabilite.

Pe tot parcursul aflării în stoc a deșeurilor se efectuează activități de monitorizare/ optimizare a deșeurilor.

Deseurile vor fi predate unităților specializate în vederea valorificării privind gestionarea deșeurilor industriale reciclabile.

Ridicarea deșeurilor se efectuează de către operatorii reciclatori sau colectori, cu care sunt încheiate contracte.

Firma la care se transportă deșeurile pentru valorificare trebuie să dețină autorizație de mediu conform legislației în vigoare.

Montaj: prin etansare cu inele elastomerice.

Pentru realizarea corectă a montajului se recomandă consultarea standardelor naționale și internaționale în vigoare:

- SR EN 1610
- Indicativ GP 043/99
- Normativ NP-084-03

De asemenea se pot consulta și instrucțiunile puse la dispoziție de producător, care au caracter pur informativ. Manipularea și montajul se face conform normelor de protecție a muncii.

Sistemul calitatii este implementat și certificat conform ISO 9001.

**TERAPLAST SA isi rezerva dreptul de-a face modificari in prezenta fisa tehnica fara notificare.*