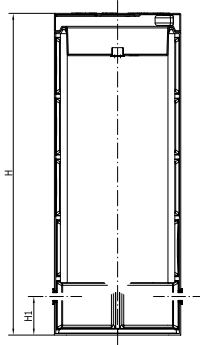


## CĂMINE APOMETRU ȘI CĂMINE DE VANE

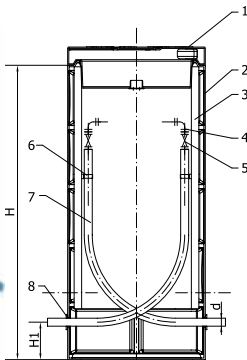
### CĂMIN PENTRU APOMETRU D500



Cod articol	DN (mm)	H (mm)	H1 (mm)	Observații
RPEAPOMETRU500V1	500	1270	150	cu capac
RPEAPOMETRU500IV1	500	1270	150	cu capac și izolație

Notă: Căminele se livrează fără apometru(contor).

### CĂMIN PENTRU APOMETRU D500 CU CAPAC ȘI IZOLAȚIE, ECHIPAT - fără contor

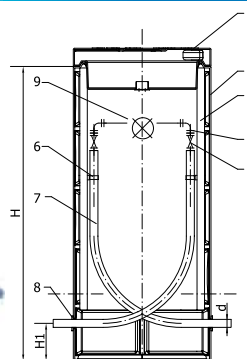


Cod articol	DN (mm)	H (mm)	H1 (mm)	d (mm)	Observații
RPEAPOMETRU500V2M	500	1270	150	20	țeavă PE
RPEAPOMETRU500V2	500	1270	150	25	țeavă PE
RPEAPOMETRU500V3	500	1270	150	32	țeavă PE

Notă: Căminele se livrează fără apometru (contor).

Poz.	Denumire	Poz.	Denumire
1	Capac cămin	5	Robinet
2	Corp cămin	6	Colier fixare țeavă
3	Izolație	7	Țevă DN25 sau DN32
4	Cot 90°	8	Garnitură DN25 sau DN32

### CĂMIN PENTRU APOMETRU D500 CU CAPAC ȘI IZOLAȚIE, ECHIPAT - cu contor



Cod articol	DN (mm)	H (mm)	H1 (mm)	d (mm)	Observații
RPEAPOMETRUCORONA	500	1270	150	20 / 25	contor CORONA DN15MDI
RPEAPOMETRUCORONA	500	1270	150	25	contor CORONA DN20MDI

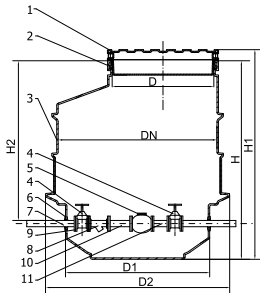
Poz.	Denumire	Poz.	Denumire
1	Capac cămin	6	Colier fixare țeavă
2	Corp cămin	7	Țevă DN25 sau DN32
3	Izolație	8	Garnitură DN25 sau DN32
4	Cot 90°	9	Apometru
5	Robinet		

### CONTOR PENTRU CĂMIN APOMETRU



Cod articol	
ARMMDI15	Contor CORONA MDI mec.uscatQ3 2,5-DN15-165mm-R80-1I/Imp-MID
ARMMDI20	Contor CORONA MDI mec.uscatQ3 4-DN20-190mm-R80-1I/Imp-MID

## CĂMIN PENTRU APOMETRU D1000

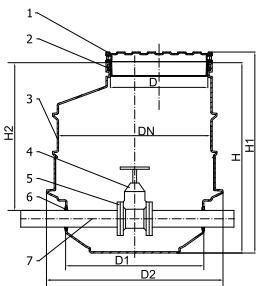


Cod articol	DN (mm)	D (mm)	D1 (mm)	D2 (mm)	H (mm)	H1 (mm)	H2 (mm)	Observații
RPECORPAPO1000	1000	640	908	1158	1250	-	970	fără capac
RPEAPOMETRU1000V1	1000	640	908	1158	1250	1320	970	cu capac

Notă: Căminele se livrează fără apometru (contor).

Poz.	Denumire	Poz.	Denumire
1	Capac cămin	7	Țeavă Pehd
2	Garnitură	8	Filtru
3	Corp cămin	9	Adaptor flanșă
4	Robinet	10	Tronson drept cu L=3xDN țeavă
5	Apometru	11	Tronson drept cu L=2xDN țeavă
6	Garnitură etanșare țeavă		

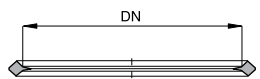
## CĂMIN PENTRU VANE D1000



Cod articol	DN (mm)	D (mm)	D1 (mm)	D2 (mm)	H (mm)	H1 (mm)	H2 (mm)	Observații
RPECORPAPO1000	1000	640	908	1158	1250	1320	970	cu capac

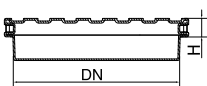
Poz.	Denumire	Poz.	Denumire
1	Capac cămin	5	Adaptor flanșă
2	Garnitură	6	Garnitură etanșare țeavă
3	Corp cămin	7	Țeavă Pehd
4	Vană		

## GARNITURĂ ETANȘARE PENTRU CĂMIN



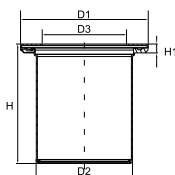
Cod articol	DN (mm)	Ambalare (buc)
MFD0290	25	1
MFD0719	32	1
FEE0030	40	1
MFD0788	50	1
MFD0915	63	1
MFD0916	75	1
MFD0917	90	1
MFD0594	110	1
MFD0625	125	1
MFD0683	160	1
MFD0595	200	1

## CAPAC PENTRU CĂMIN D1000



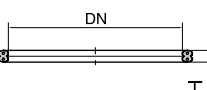
Cod articol	DN (mm)	H (mm)	Ambalare (buc/bax)
RPECAPACAPO1000	630	40	1

## PIESĂ REGLABILĂ PENTRU CĂMINE D1000



Cod articol	D1 (mm)	D2 (mm)	D3 (mm)	H (mm)	H1 (mm)
RPECAXXD835H300	835	628	550	380	50
RPECAXXD835H680	835	628	550	680	50

## GARNITURĂ PENTRU PIESĂ REGLABILĂ



Cod articol	DN (mm)	H (mm)	Ambalare (buc/bax)
MFD0630	630	40	1